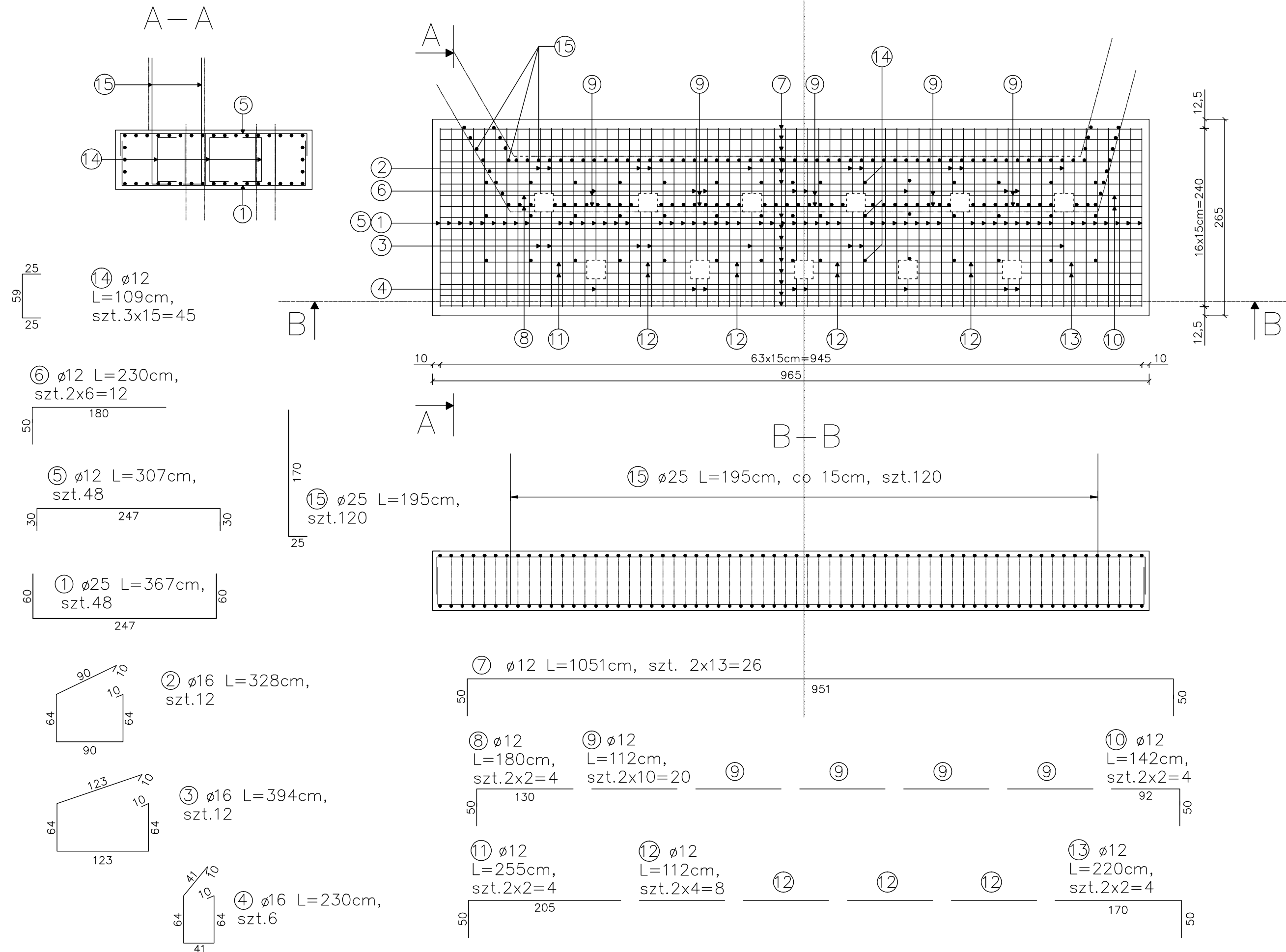


PRZYCZÓŁEK 4

ZBROJENIE FUNDAMENTU



ZESTAWIENIE STALI ZBROJENIOWEJ FUNDAMENTU PRZYCZÓŁEK 4

Nr pręta	Średnica pręta [mm]	Długość prętów [m]	Ilość prętów [szt.]	Długość całkowita [m]		
				A-IIIIN (Bst 500)	A-IIIIN (Bst 500)	A-IIIIN (Bst 500)
				Ø 12 mm	Ø 16 mm	Ø 25 mm
1	25	3,670	48	x	x	176,16
2	16	3,280	12	x	39,36	x
3	16	3,940	12	x	47,28	x
4	16	2,300	6	x	13,8	x
5	12	3,070	48	147,36	x	x
6	12	2,300	12	27,6	x	x
7	12	10,510	26	273,26	x	x
8	12	1,800	4	7,2	x	x
9	12	1,120	20	22,4	x	x
10	12	1,420	4	5,68	x	x
11	12	2,550	4	10,2	x	x
12	12	1,120	8	8,96	x	x
13	12	2,200	4	8,8	x	x
14	12	1,090	45	49,05	x	x
15	25	1,950	120	x	x	234
Łączna długość prętów [m]				560,51	100,44	410,16
Ciężar jednostkowy pręta [kg/m]				0,888	1,580	3,853
Ciężar całkowity pręta [kg]				497,733	158,695	1580,346
Masa ogólna [kg]				2236,775		

UWAGA:

1. Beton: B35(C30/37) V=20,50m³

B10(C8/10) V=2,80m3

2. Stal zbroj: AIIIIN' $G=2237$ kg

3. Pręty nr 2, 3 i 4 należy przyspawać do stalowych pali spoiną pachwinową gr. 4mm o dł. L=50cm.

4. Wymiary prętów podano w osiach.

ZARZĄD DRÓG POWIATOWYCH W MAKOWIE MAZOWIECKIM ul. Krótka 3 06-200 Maków Mazowiecki			
INWESTOR	Biuro Projektowo - Konsultingowe "MOSTY PŁOŃSK" Spółka Cywilna 09-100 Płońsk, ul. Wspólna 14		
JEDNOSTKA PROJEKTOWA			
ZAMIERZENIE BUDOWLANE	PRZEBUDOWA MOSTU W M. ŁĘGI NA RZECZE ORZYC W CIĄGU DROGI POWIATOWEJ NR 2131W OD DROGI NR 60 CZERWONKA-KRZYŻEWO-JACIĄŻEK-SZLASY BURE		
TYTUŁ RYSUNKU	ZBROJENIE ŁAWY FUNDAMENTOWEJ PODPORY NR 4		
STADIUM	PROJEKT BUDOWLANO - WYKONAWCZY		
Nr rys. 9	Skala: 1:50	Data: Grudzień 2016	
	Imię i nazwisko	Uprawnienia	Podpis
PROJEKTOWAŁ	inż. Wojciech Kluz	projektowe i wykonawcze w spec. konstr. bud. i w ograniczonym zakresie w spec. architek. K-226/02; A-227/02MAZ/0183/POOM/04	
OPRACOWAŁ	mgr inż. Agnieszka Pabian	wykonawcze mostowe bez ograniczeń MAZ/0062/OWOM/2013	
SPRAWDZIŁ	mgr inż. Zdzisław Urbaniak	projektowe i wykonawcze w spec. mostowej bez ograniczeń GDPP.20/94	
KIEROWNIK ZESPÓŁU	mgr inż. Jan Flis	wykonawcze mostowe bez ograniczeń UAN-4224/86/73/84	